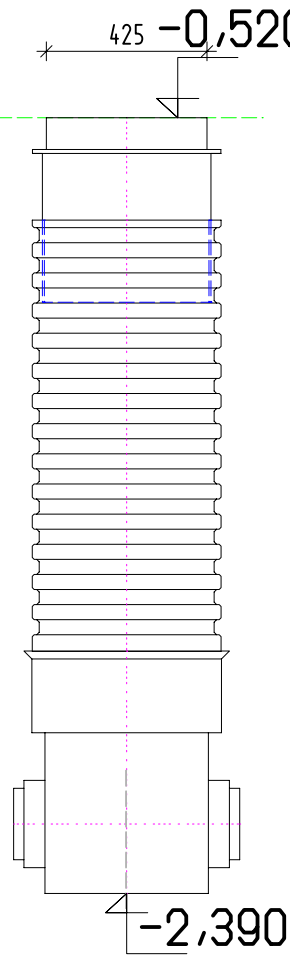


REVIZNÍ ŠACHTA KANALIZACE



- Šachta Š1spl., DN 425, výška: 1870
- Pokloková sestava: POKLOP LIT. A15; TEL. ADAPTÉR
- 1ks RF000310 POKLOP LITINOVÝ 425/3T S TELESKOPEM
 - 1ks RF000910 TĚSNĚNÍ ŠACHTOVÉ ROURY + TELESKOPU 425
- Šachtová roura:
- 1ks RP000415 DN 425; ŠACHT. ROURA 425/1500
- Délka šachtové roury: 1292
- Šachtové dno:
- 1ks RF010330 DN 425; DNO PP KG 160 ÚHEL 60°

VODOMĚRNÁ ŠACHTA

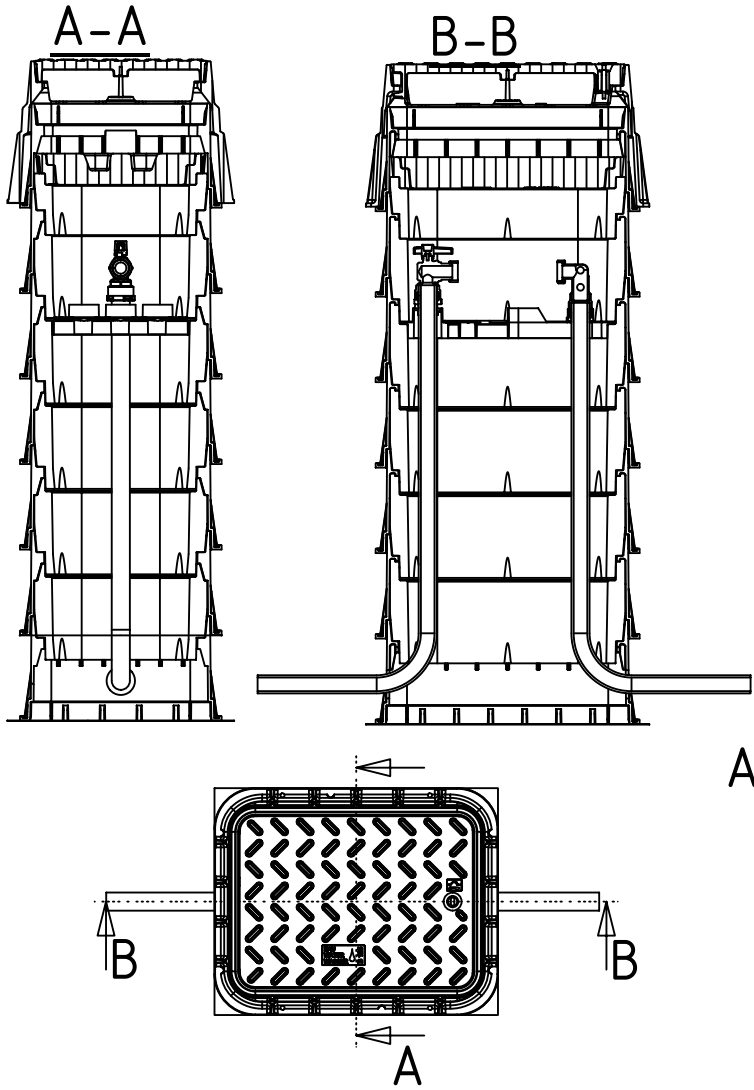


Vnější rozměry (max.): 610 x 490 x 1420 mm

Napojení vstup/výstup: PE 40

Vhodné pro vodoměry: DN 25 (G 1 1/4", L = 260 mm)

Zatížitelnost poklopu: 12,5 t



Zodpovědný projektant	Autor návrhu	Vypracoval	Kreslil	<div><div>FRYS</div><div>STAVEBNÍ PROJEKCE</div><div><small>JIRÍ FRYŠ - STAVEBNÍ PROJEKCE LANGROVA 12, 78701 ŠUMPERK, TEL. 563 215988, frya@frys.cz</small></div></div>	
Ing. Jiří Frys		Ing. Martin Bank	Ing. Martin Bank		
Kraj: Olomoucký	Městský úřad: Šumperk				
Investor: Město Šumperk nám. Míru 364/1, 787 01 Šumperk				Formát	2A4
Stavba: Expozice textilnictví – Klapperothova manufaktura Šumperk Přístavba zastřešeného atria k budově, Gen. Svobody 70/29				Měřítko	1:20
				Datum	4/2018
				Účel	DUR
				Číslo zakázky	18_20
Specializace: C. SITUAČNÍ VÝKRESY				Číslo výkresu:	Číslo paré:
Název výkresu: VODOMĚRNÁ A KANALIZAČNÍ REVIZNÍ ŠACHTA				C 03b	